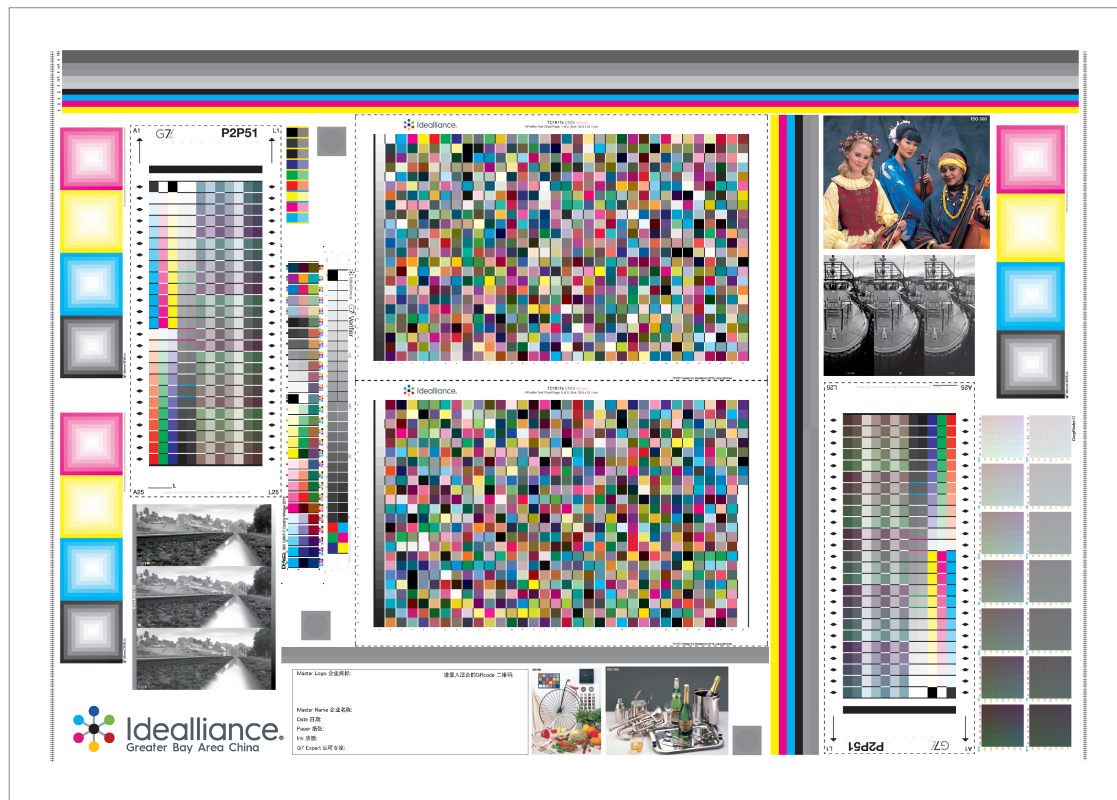


G7®认可测试版及测量导表

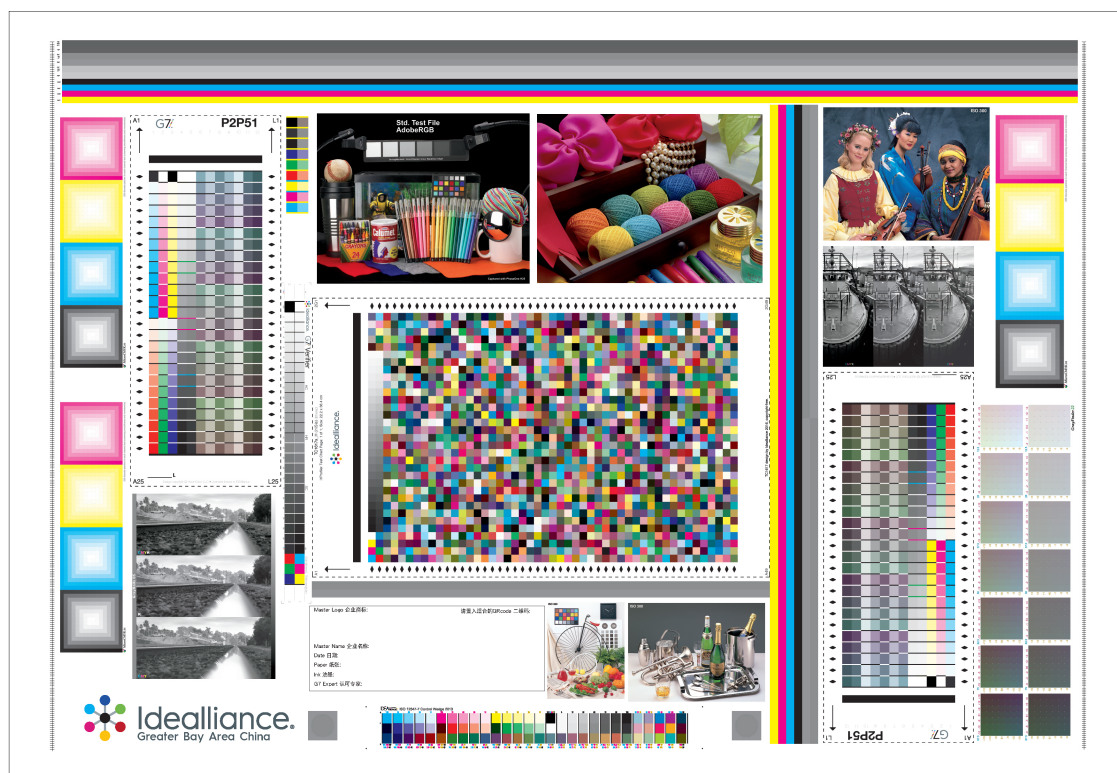


G7认可测试版简介：

1. G7认可测试版是由印联中国粤港澳大湾区办事处设计及编排，建议G7认可专家及G7认可企业作考核用途。包括有大度纸(35吋x47吋)对开23.5吋x35吋、特度纸(28吋x35吋)对开19吋x25吋、大度纸(35吋x47吋)四开17.5吋x23.5吋及A3(297mm x 420mm)适合不同印刷类型及纸张大小。

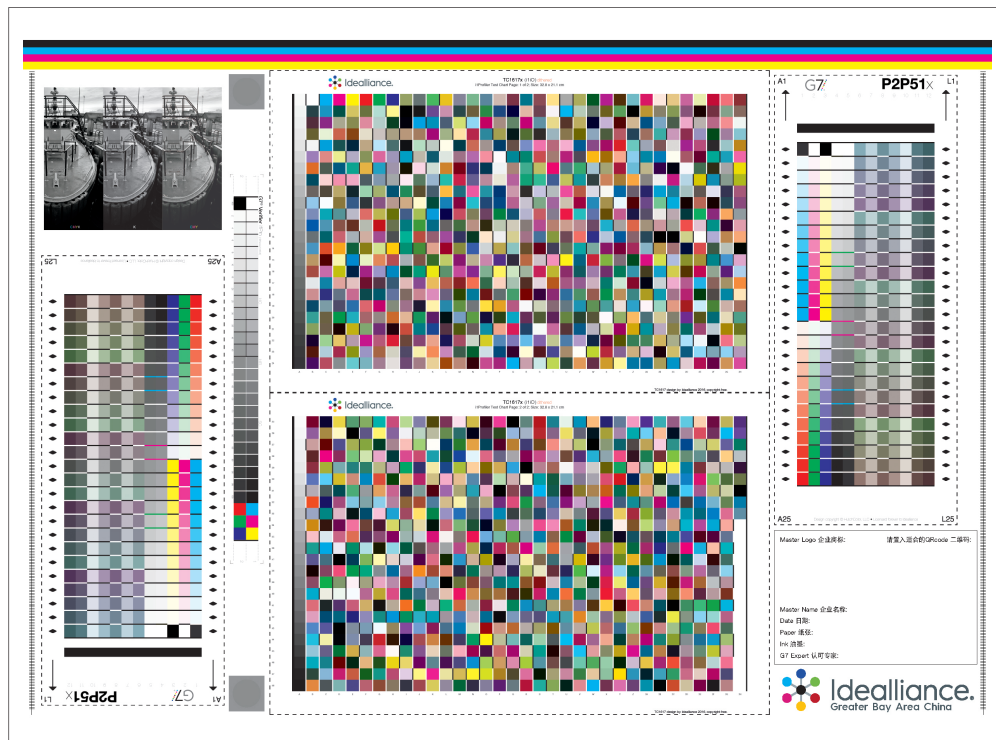


IdeallianceGBA_G7 Form_i1iO_23.5x35 大度纸(35"×47")对开

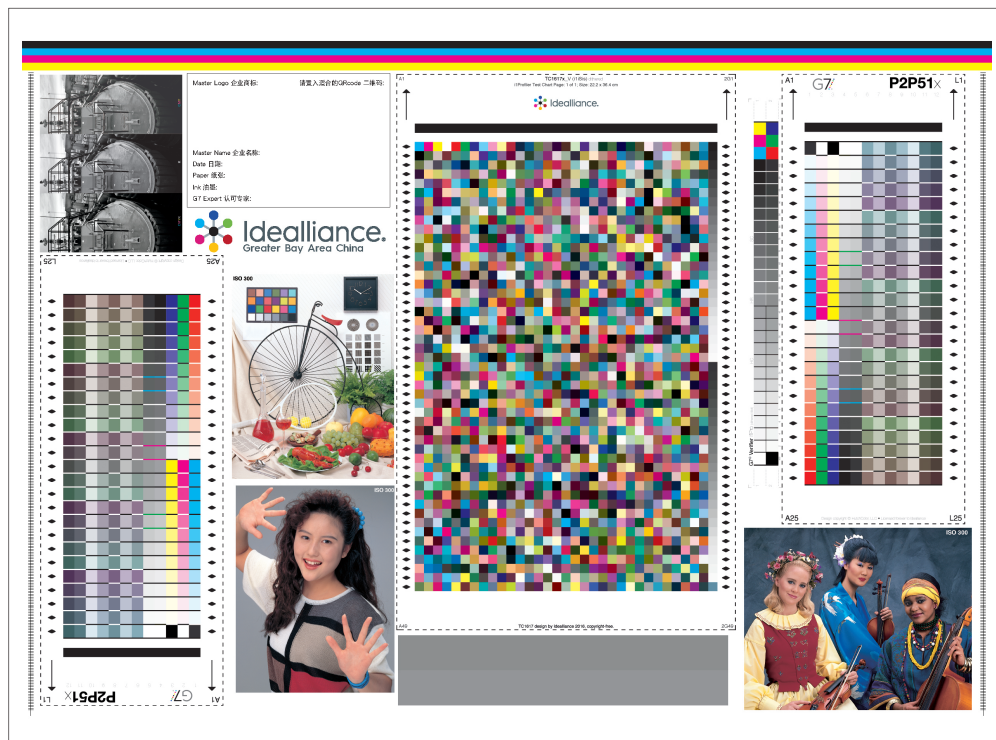


IdeallianceGBA_G7 Form_iSis_23.5x35 大度纸(35"×47")对开

G7[®]认可测试版及测量导表

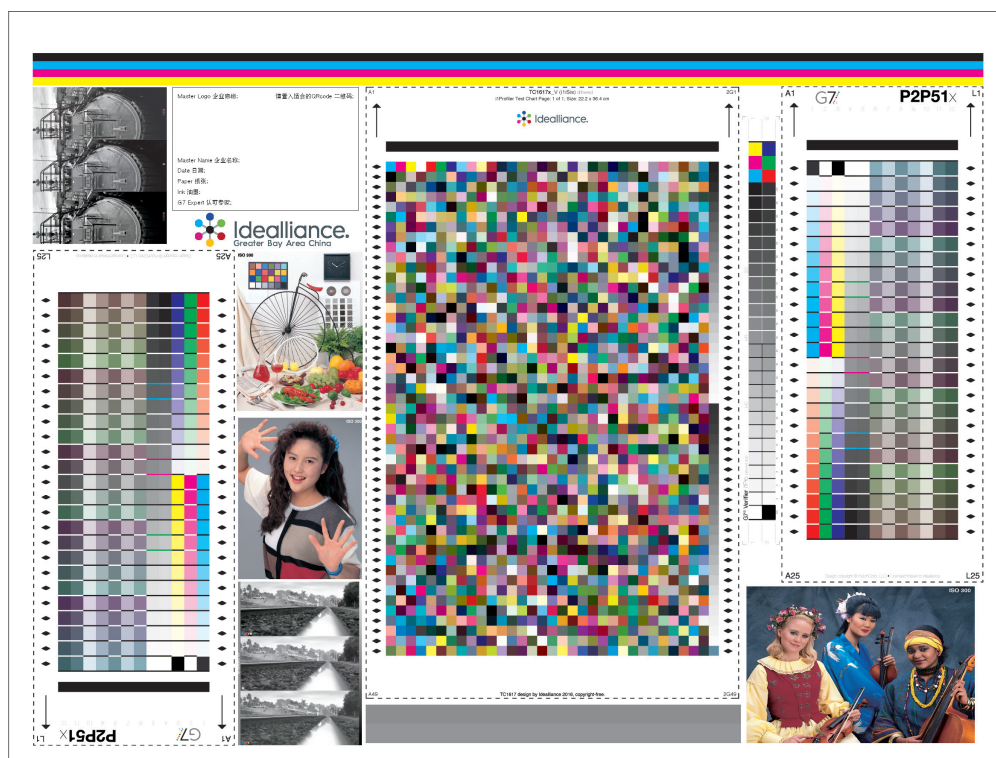


IdeallianceGBA_G7 Form_i1iO_19x25 特度纸(25"x38")对开

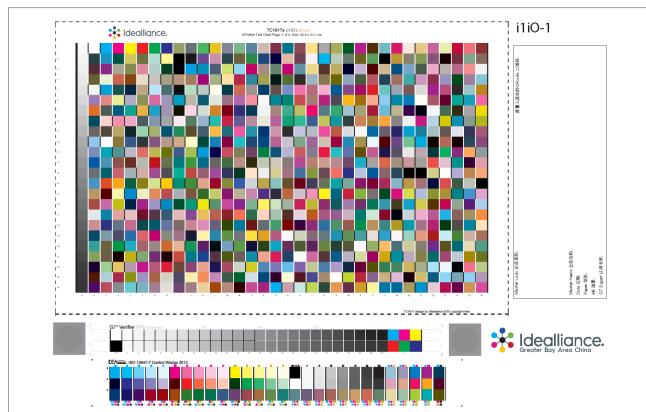


IdeallianceGBA_G7 Form_iSis_19x25 特度纸(25"x38")对开

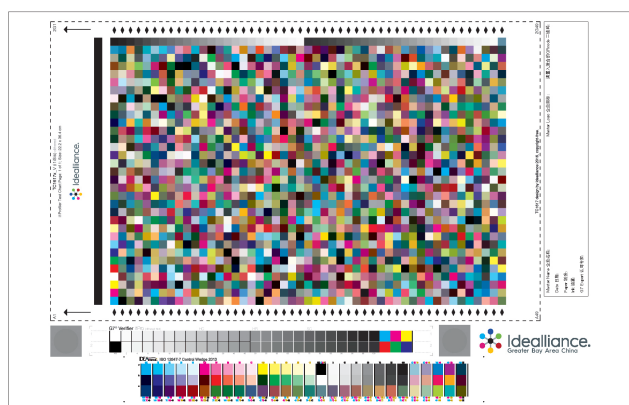
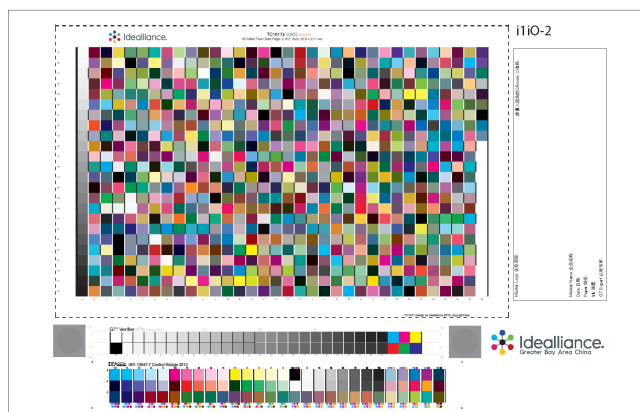
G7®认可测试版及测量导表



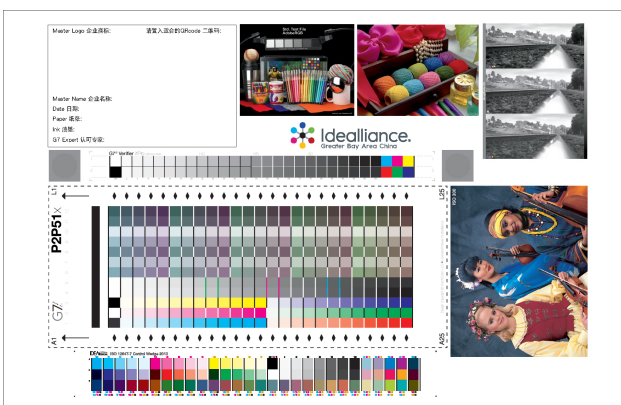
IdeallianceGBA_G7 Form_iSis_17.5x23.5 大度纸(35"x47")四开



IdeallianceGBA_G7 Form_i1iO_TC1617_A3



IdeallianceGBA_G7 Form_iSis_TC1617_A3



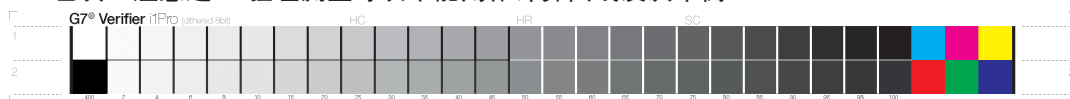
IdeallianceGBA_G7 Form_iSis_P2P51_A3

G7®认可测试版及测量导表

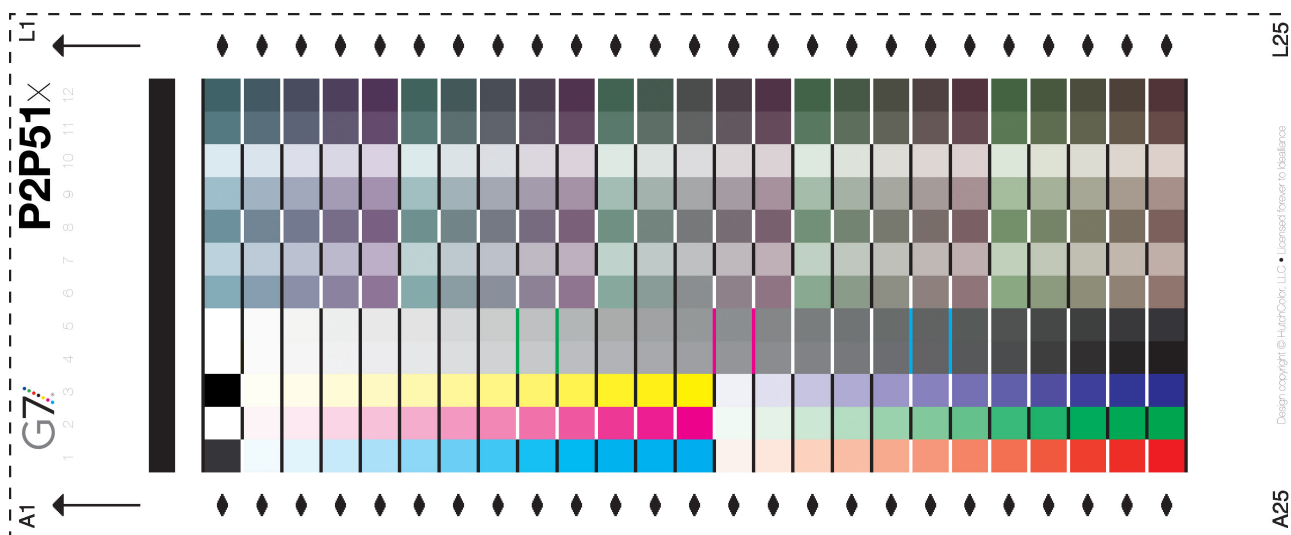


G7测量导表简介：

1. 「G7验证」(G7 Verifier) 测量导表是近期推出，用作检定是否达到G7灰阶调等级(G7 GrayScale Level)及 G7目标等级(G7 Targeted Level)，有两行共56个色块，包括25块单色黑阶调变化、25块三色灰阶调变化及6个印刷基本色块；注意这G7验证测量导表不能用作计算曲线及灰平衡。



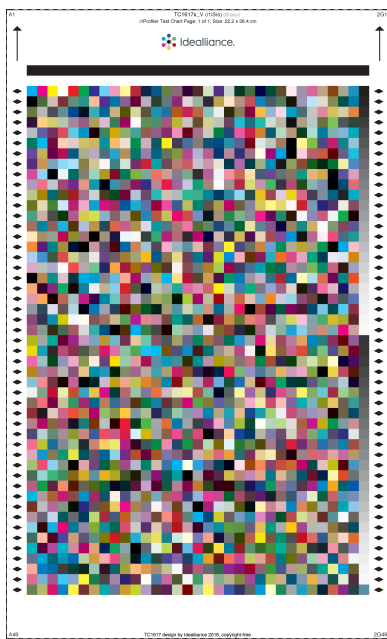
2. 「P2P51」测量导表是取代旧有的P2P25，用作检定是否达到G7灰阶调等级(G7 GrayScale Level)及 G7目标等级(G7 Targeted Level)，有12行共300个色块，第1行是靛蓝(Cyan)及(Red)迭印红的阶调变化、第2行是品红(Magenta)及迭印绿(Green)的阶调变化、第3行是黄(Yellow)及迭印蓝(Blue)的阶调变化、第4行是黑(Black)的阶调变化、第5行是三色灰(CMY Gray)的阶调变化、第5~12行是不同CMY组成的三色灰，是灰寻找器的作用；「P2P25」测量导表能用作计算曲线及灰平衡。



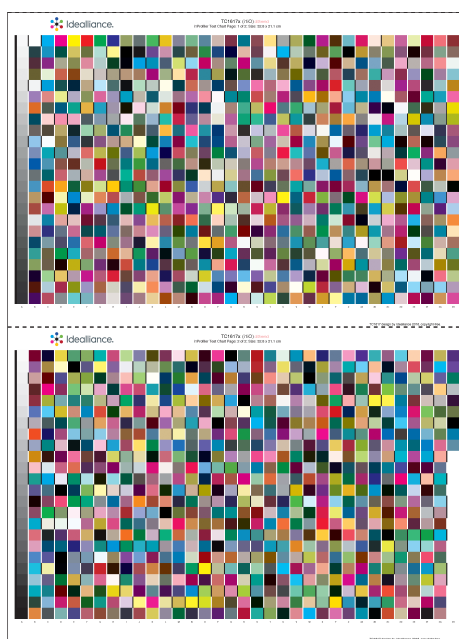
3. 「TC1617」或稱「IT8.7/5」测量导表是取代旧有的IT8.7/4，用作检定是否达到G7色空间等级 (G7 ColorSpace Level)，有1617个色块，TC1617测量导表也能用作计算曲线及灰平衡。



TC1617x_H (i1iSis) 横放使用



TC1617x_V (i1iSis) 垂直使用



TC1617x (i1iO) 垂直使用

G7®认可测试版及测量导表



G7认可企业用QRcode简介：

1. G7 Master - Q(X)_20XX是用以介定这印张在那年度及那季度印刷的G7印张，请按当时的年度及季度置入适当的二维码(QRcode)。



G7测试版资料栏填写：

1. 于不同的G7测试版内都有G7测试版资料栏，请填入G7审核所需资料，包括企业的商标、企业名称、资考证日期、所用纸张及油墨、G7认可专家姓名，按考证时的年度及季度置入适当的二维码(QRcode)。

Master Logo 企业商标:



Master Name 企业名称: ABC Printing Co., Ltd.

Date 日期: 8-8-2018

Paper 纸张: 金东157gsm双粉纸

Ink 油墨: Goody CMYK ink

G7 Expert 认可专家: Chan Tai Man 陈大文

请置入适合的QRcode 二维码:



其他注意事项：

1. 测试版内的图片只作参考用，如需要可改为其他图片，但需注意版权问题。
2. 所有测量导表都不可以改变其尺寸及分辨率。
3. 所有测试印张都要按考证时的年度及季度置入适当的二维码(QRcode)。
4. 印联粤港澳大湾区办事处及官方的检定机构主要采用爱色丽 i1Pro、i1iO 及 i1iSis 三种测量仪器作检定，请尽可能采用同类型的测量仪器作考核用途，如能测量官方认可的测量导表的其他同类型仪器也可以使用。
5. 如申请认证企业采用的测量仪器不能测量官方认可的测量导表时，可能会使用自定义的测量导表，当递交申请时请提供相关的测量导表参考数据档，并且需多付额外的费用。
6. 如想更准确、更方便及更快捷处理测量数据，建议尽快将P2P51及IT8.7/5(TC1617)来取代旧有的P2P25及IT8.7/4测量导表。
7. G7Verifier / P2P52 / P2P51 及 IT8.7/5(TC1617) 内都有灰階調的梯尺，在有墨键调整的印刷模式(如柯式/胶印)请将灰階調的梯尺與送紙方向平行。